

Projekt Operation Clean Sweep (OCS) – Działania producentów w ochronie środowiska naturalnego

Autor

Mateusz.Dybiec@pipelife.com

Polskie Stowarzyszenie Producentów Rur i Kształtek
z Tworzyw Sztucznych



The graphic features a dark blue background on the left. A large, stylized blue arrow points upwards and to the right. A yellow diagonal bar intersects the blue arrow. Below the yellow bar, a light blue shape extends downwards and to the right.

Podstawowe informacje o OCS



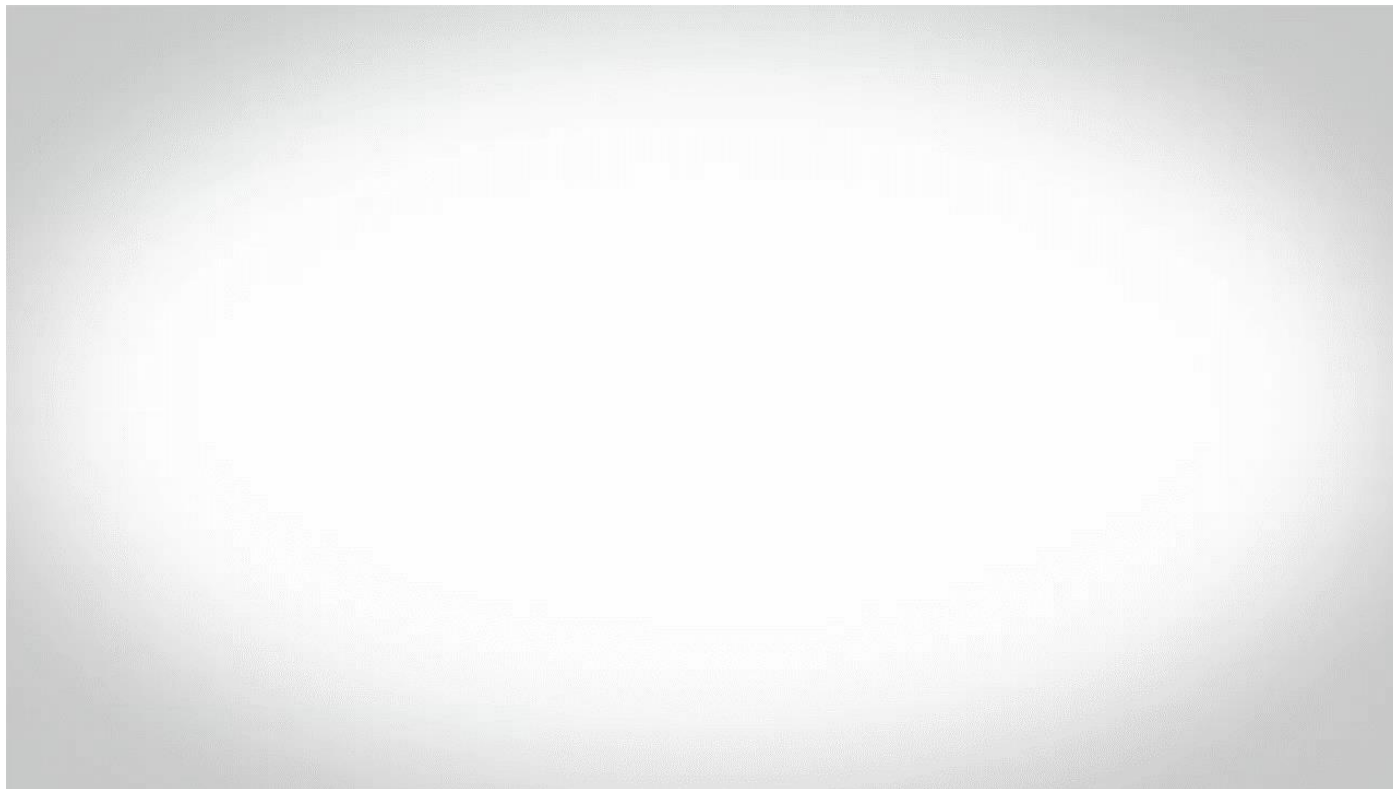
Projekt Operation Clean Sweep – co to jest

Operation Clean Sweep® (OCS) to międzynarodowy program mający na celu zapobieganie stratom granulatu tworzyw sztucznych (granulek, płatków i proszków) podczas przeładunku przez różne podmioty w ramach łańcucha dostaw tworzyw sztucznych oraz ich uwalnianiu do środowiska.





Projekt Operation Clean Sweep – co to jest



Utraty granulatu: jakie są skutki i możliwe działania



- ▶ Kwestia odpadów morskich
- ▶ Większość zanieczyszczeń tworzywami sztucznymi jest spowodowana niewłaściwą gospodarką odpadami
- ▶ Zwierzęta morskie połykają szeroką gamę plastikowych przedmiotów
- ▶ Naszym zobowiązaniem jako branży jest nieustanne koncentrowanie się na zapewnieniu, aby tworzywa sztuczne nadal zapewniały bardzo potrzebne korzyści społeczne bez negatywnego wpływu na środowisko lub zdrowie.

Surowiec, którego nie można marnować

Podczas gdy w przemyśle tworzyw sztucznych stosuje się rygorystyczne kontrole środowiskowe, bezpieczeństwa i zarządzania jakością, niezamierzona utrata granulek może wystąpić na różnych etapach łańcucha wartości.



granulki



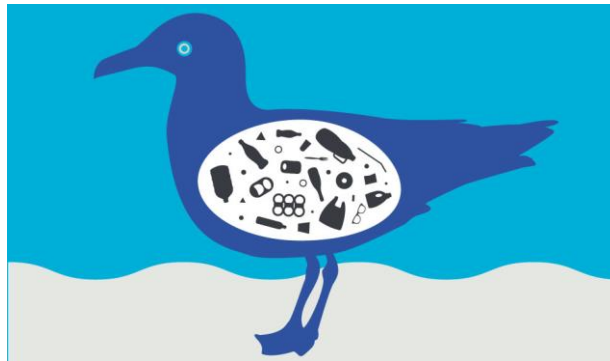
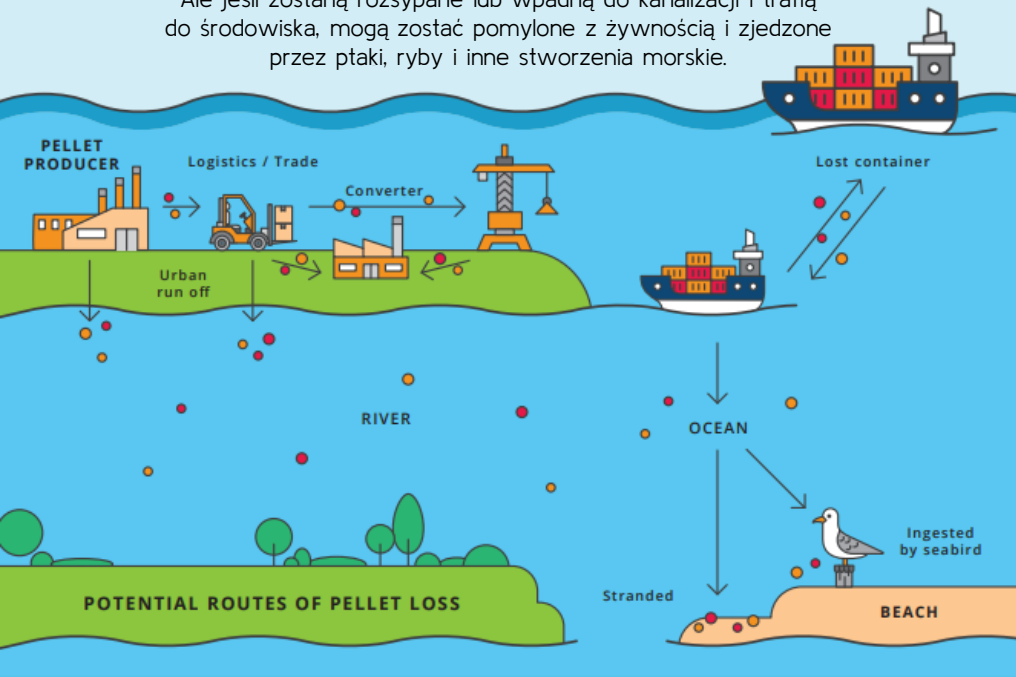
proszek



płatki

Granulat jest niezbędny do produkcji wyrobów z tworzyw sztucznych

Ale jeśli zostaną rozsypane lub wpadną do kanalizacji i trafią do środowiska, mogą zostać pomyłone z żywnością i zjedzone przez ptaki, ryby i inne stworzenia morskie.





Wyzwanie dla branży tworzyw sztucznych

OCS dostarcza rozwiązania zapobiegające przedostawaniu się pelletu do środowiska. Ten program jest dobry dla środowiska, bezpieczeństwa pracowników i ogólnie dla biznesu.

- ▶ Stała czujność
- ▶ Stawką jest wiarygodność

Sześć zobowiązań OCS w Europie

Podpisując europejskie zobowiązanie OCS, każde przedsiębiorstwo zajmujące się przetwarzaniem granulatu uznaje znaczenie zapobiegania przedostawaniu się zanieczyszczeń do środowiska i zobowiązuje się do podjęcia następujących sześciu działań:

1. Poprawa organizacji miejsca pracy w celu zapobiegania i usuwania odpadów.
2. Stworzenie i opublikowanie wewnętrznych procedur w celu osiągnięcia zerowej przemysłowej utraty tworzyw sztucznych
3. Zapewnienie szkolenia pracowników i odpowiedzialności za zapobieganie powstaniu odpadów, ich ograniczanie, oczyszczanie i usuwanie
4. Regularnie przeprowadzać audyty wydajności
5. Przestrzegać wszystkich obowiązujących przepisów państwowych i lokalnych dotyczących ograniczania rozprzestrzeniania się tworzyw sztucznych w przemyśle
6. Zachęcanie partnerów (wykonawców, przewoźników, dystrybutorów, itp.) do dążenia do tych samych celów.

The image features a dark blue background on the left side, which contains a large, stylized blue question mark. A bright yellow diagonal bar extends from the top left towards the center. Below this bar, there are several overlapping geometric shapes: a dark blue trapezoidal shape, a light blue trapezoidal shape, and a white trapezoidal shape. The text 'Organizacja miejsca pracy' is positioned in the upper right area of the image.

Organizacja miejsca pracy

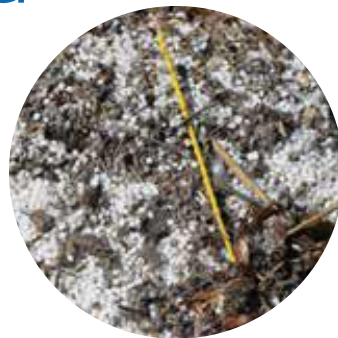
Organizacja miejsca pracy - obiekty


- ▶ Utwardzać czy nie utwardzać?
- ▶ Utwardzone miejsca załadunku/wyładunku
- ▶ Miejsca wysypane żwirem
- ▶ Zawory wyładowcze wagonu/ciężarówki
- ▶ Systemy centralnego odkurzania
- ▶ Szczeliny dylatacyjne w betonowych posadzkach
- ▶ Okresowe kontrole i konserwacje sprzętu



Organizacja miejsca pracy – Systemy wychwytywania

- ▶ Kratki burzowe
- ▶ Systemy wychwytywania
- ▶ Kratki w odpływach burzowych
- ▶ Przegrody, fartuchy i pływające zapory





Procedury zapobiegania i ograniczania wycieku oraz sprzątania



Loading

- ▶ Wagony/Ciężarówki/Silosy ładowane od góry
- ▶ Zamykanie załadowanych wagonów/ciężarówek
- ▶ Postój załadowanych autocystern





Rozładunek

- ▶ Otwieranie zaworu
- ▶ Zakończenie rozładunku
- ▶ Pobieranie próbek
- ▶ Zamykanie zaworów
- ▶ Pobieranie próbek z węży rozładunkowych
- ▶ Pobieranie próbek przez górne włązy

- ▶ Wybór materiałów opakowaniowych
- ▶ Worki: napełnianie i postępowanie
- ▶ Worki: opróżnianie i utylizacja
- ▶ Oktabiny / skrzynki / inne pojemniki na granulaty
- ▶ Usprawnij metody paletowania
- ▶ Postępowanie z zapakowanym granulem
- ▶ Składowanie



A large, stylized number '4' is the central graphic element. It is composed of several overlapping geometric shapes: a dark blue vertical bar on the left, a yellow diagonal bar on the right, a dark blue horizontal bar at the bottom, and a light blue diagonal bar at the bottom right. The text is positioned to the right of the graphic.

Procedury: uwagi dotyczące transportu

Ciężarówki: naczepy i kontenery

- ▶ Wysyłka
- ▶ Odbiór
- ▶ Auto-silosy i ciężarówki – naprawa
- ▶ Wypadki przy transporcie



Procedury: Recykling odpadów i utylizacja

- ▶ Składowanie odpadowego granulatu
- ▶ Preferowane metody utylizacji
- ▶ Wymagania dot. utylizacji odpadów: Przedsiębiorstwa



PRiK jako odpowiedzialne stowarzyszenie

- ▶ Biorąc pod uwagę rangę problemu, jakim jest zrównoważone podejście do skutków niekontrolowanych wycieków granulatu, firmy będące członkiem PRiK zobligowały się do wdrożenia w swoich zakładach procedur projektu OCS.





Dziękuję!

Zapraszam do odwiedzenia www.prik.pl

Polskie Stowarzyszenie Producentów Rur i Kształtek
z Tworzyw Sztucznych

